

米国A.M.I社製

ミニモーション・ロガー・アクティグラフ

- 睡眠・覚醒リズム測定に〈マイクロミニ型を含む全機種〉
- 光環境・体温測定に〈八角スリーブ時計型、アクティラム型〉
- 疲れのチェックに〈八角スリーブ時計型〉
- 睡眠・覚醒リズムと微体動同時測定に〈トリモード型〉

**6機種と4種の基本測定モードを
有機的に組み合わせ御利用下さい**

9g~40gの重さ
マイクロ・ミニ型、B.M.A型、
トリモード型、ウルトラ型



40g~100gの重さ
八角スリーブ時計型、アクティラム型



日本総代理店

SG サニタ商事株式会社

〒160-0011東京都新宿区若葉1-22 ロイヤル若葉

TEL 03(3359)4341(代) FAX 03(3359)4344

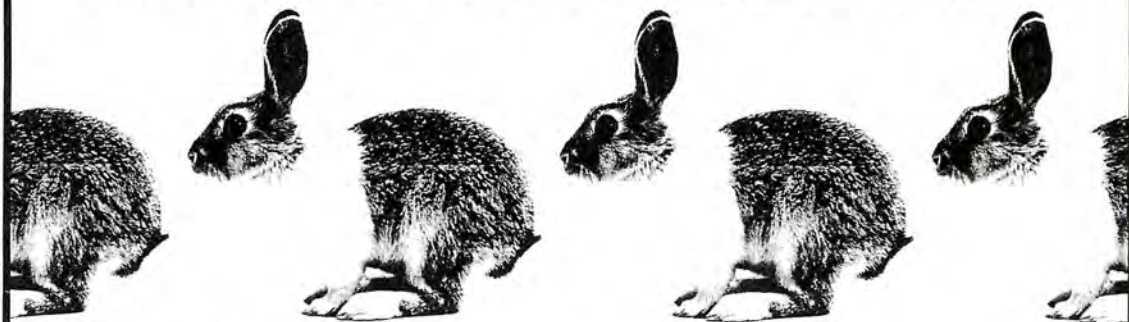
医学発展の一助として

取扱品目

実験動物 マウス・ラット・ウサギ・ビーグル犬 他

関連品 飼料・飼育器材・床敷 他

主要取引先：日本エスエルシー、日本チャールスリバー、日本農産工業、トキワ科学器械



協和グループ

千代田開発株式会社 宇部営業所

〒755-0057 山口県宇部市大字藤曲2543-2

TEL.0836-22-5567 FAX.0836-22-5568

ESPEC

生体メカニズムの解明へ

人工環境創造力



環境条件と人間の生理、この関わり合いから生体メカニズムを解明する生理学研究に重要な役割を担う「人工気象室」。温度・湿度・光・音などの環境を創り出し、人の快適性やストレスにおよぼす影響の計測・データ処理を実現しています。

タバイエスペックは「人工気象室」を通じて、多彩な環境をお届けします。

クオリティは言葉を超えて
QUALITY IS MORE THAN A WORD

タバイエスペック 株式会社

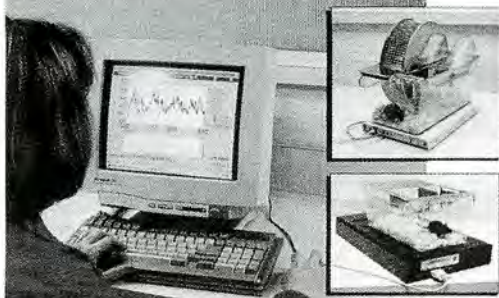
本 社 大阪府北区天神橋3-5-6 〒530-8550 電話(06)6358-4741 代表
東京本部 東京都江東区東砂8-5-1 〒136-0074 電話(03)5633-7290 代表
<http://www.espec.co.jp>

E-ミッターは電池を使用しませんので、半永久的に使用できます!

VitalView 小動物用テレメータシステム

マウス・ラット用心拍・体温・運動量測定用テレメータ

VitalViewデータ収録システムは同時に24チャンネルのテレメータ受信入力データをオンラインディスプレイします。マウス操作で個々のチャンネルデータをフォーカスできます。4000シリーズE-Mitterは、従来のテレメータの概念を打ち破る画期的なシリーズです。この革命的なデータ送信装置には電池が必要ありません。アニマルケージの下に設置したER-4000励起レシーバから、送信に必要なパワーを送信部に常時供給します。



View Data Collection Monitor

File	Display	Help
Animal ID	Group ID	Incoming Date
Subject 1 Control		57.00
Subject 1 Control		152.00
Subject 1 Control		57.00
Subject 1 Control		152.00
Subject 1 Control		57.00
Subject 1 Control		152.00

<3000シリーズ用>



<VitalViewメインウィンドウ>

<各種送信器>

近日中にマウス・ラットの心電測定が可能な、E-ミッターがそろいます。詳細は弊社「小動物用テレメータシステムカタログ」をご請求下さい。

New! 心拍・体温・運動量測定用E-ミッター



- E-ミッターシリーズ送信器
- PDT-4000E (体温・運動量用)
サイズ: 22.1×8.2×5.3mm
重さ: 1.5g
 - PDT-4000HR (心拍数・体温・運動量用)
サイズ: 22.1×8.2×6.3mm
重さ: 1.8g

<VitalView 4000・3000シリーズ・テレメータシステム>

<VitalViewの便利さ>

- セットアップや構成が簡単です。
- アークファクトリーで信頼性の高いデータが得られます。
- E-Mitterシリーズは煩雑な電池交換が必要ありません。
- オンラインでデータ処理しディスプレイします。
- 機能的で汎用性の高いデータ収録システムです。



バイオリサーチセンター株式会社

本社 〒461-0001 名古屋市中区泉2丁目28番24号(ヨコタビル4F) TEL (052) 932-6421 FAX (052) 932-6755
東京 〒101-0032 東京都千代田区岩本町2-10-1 (オカジマビル) TEL (03) 3861-7021 FAX (03) 3861-7022

アナログデータ収録・解析システム

PowerLab

データの収集から解析・処理まで……
パワーラブシステム

For Macintosh & PowerLab
For Windows ADInstruments



☆高速パワーラブ/Sシリーズ(連続10KHz/16ch) ☆標準パワーラブ/Eシリーズ(標準1KHz/8ch)
USB/SCSI対応 最大サンプリング速度 200KHz 最大サンプリング速度100KHzバースト

PowerLab/4sp : 高速4ch入力	PowerLab/200 : 標準2ch入力
PowerLab/8sp : 高速8ch入力	PowerLab/400 : 標準4ch入力
PowerLab/16sp : 高速16ch入力	PowerLab/800 : 標準8ch入力

PowerLab 新シリーズ

基礎医学実習システム

PowerLab/410 : 標準4ch入力、+2Bio, 2GP, 1stim
PowerLab/4st : 高速4ch入力、+2Bio, 2GP, 1stim

設定&データ

- 高性能可変ゲインアンプを内蔵、測定機器の出力を接続するだけで記録をコンピュータ化できます!
- セッティングファイルのSave&Loadで即時スタートが可能!
- テキスト、Pict等優れたデータの互換性!
- ネットワークによりデータの共有化を簡単に実行!

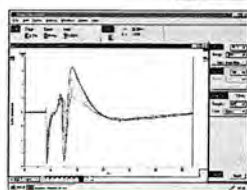
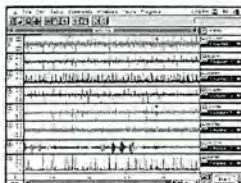
拡張性

- 1台のコンピュータによるマルチドライブが可能!
- エクステンション機能により機能拡張性(Dose Response、心電図解析、スマイクヒスト等のソフトウェア)が充実!
- 生体アンプ、ブリッジアンプ、血圧アンプなど豊富なフロントエンド!

記録処理

- usecオーダーの瞬間的な信号から数時間、数日オーダーまで幅広い記録レンジ!
- ハードディスクへのダイレクトレコーディングにより長時間記録にも対応!
- 優れたデータ圧縮技術により長時間記録もコンパクトにデジタル保存!
- 入出力同時記録が可能(AD, D/A, TTL, パラレルコントロール)!
- Pre-Trigger, Post-Trigger, Signal-Trigger等の幅広い記録モード!
- dv/dt, Rate, Period, Count等のリアルタイムでのオンライン処理!
- Max Value, Max-Min, Slope等の数十種類の読取り項目とオフライン処理!
- ライン、ドット、ヒストグラムの表示をはじめ、X-Y, FFT, Zoom, DataPad表示!

<Chartソフトウェア>
パワフルな
多目的チャートレコーダ
機能を網羅!



<Scopeソフトウェア>
デジタルストレージ
オシロスコープ機能を
満載!



バイオリサーチセンター株式会社

本社 名古屋市中区泉2-28-24(ヨコタビル4F) TEL (052) 932-6421 FAX (052) 932-6755
東京 東京都千代田区岩本町2-9-7 (RECビル) TEL (03) 3861-7021 FAX (03) 3861-7022

日本時間生物学会会誌 Vol. 7, No. 2(2001) 平成13年10月発行

発行：日本時間生物学会

(事務局) 〒464-8602 名古屋市千種区不老町 名古屋大学大学院理学研究科 生命理学専攻内

TEL：052-789-2498/FAX：052-789-2963

(編集局) 〒464-8601 名古屋市千種区不老町 名古屋大学大学院生命農学研究科 応用分子生命科学専攻内

TEL&FAX：052-789-4066